

Οργάνωση:
Κ.Σ.Δ.Ε.Ο. "ΕΔΡΑ"

Καραμανλή 12
& Ιάσωνος,
Ηλιούπολη

Ινστιτούτο Μουσικοθεραπείας & Κοινωνικής Μουσικοθεραπείας



1.

Τομέας Μουσικοθεραπείας

Music Therapy

Ατομικές και Ομαδικές Συνεδρίες Μουσικοθεραπείας για παιδιά, εφήβους και ενήλικες με ήπιες ή σοβαρότερες δυσκολίες και αναπηρίες. Οι συνεδρίες πραγματοποιούνται μία φορά την εβδομάδα και έχουν διάρκεια 45 λεπτά.

Τι είναι η Μουσικοθεραπεία;

Η μουσικοθεραπεία υπάγεται στις Θεραπείες μέσω Τέχνης. Είναι η επιστημονικά τεκμηριωμένη θεραπευτική παρέμβαση που αξιοποιεί το δημιουργικό δυναμικό του ανθρώπου και την έμφυτη ικανότητα του για μουσική έκφραση και επικοινωνία. Στόχος της μουσικοθεραπείας είναι η βελτίωση της συναισθηματικής, σωματικής, κοινωνικής και πνευματικής κατάστασης του ατόμου και η αναβάθμιση της ποιότητας ζωής του. Πραγματοποιείται μόνο από εξειδικευμένο μουσικοθεραπευτή που έχει εκπαιδευτεί σε μεταπτυχιακό πρόγραμμα μουσικοθεραπείας.

Για τη συμμετοχή ενός ατόμου στη μουσικοθεραπεία δεν είναι απαραίτητη η οποιαδήποτε γνώση μουσικής ή μουσικού οργάνου. Η ελεύθερη μουσική - δημιουργική έκφραση μέσω δραστηριοτήτων όπως: ο αυτοσχεδιασμός με μουσικά όργανα, το τραγούδι, η δημιουργία στίχων και τραγουδιών, καθώς και η μουσική ακρόαση - πάντα με την υποστήριξη του μουσικοθεραπευτή - συντελούν στην επίτευξη των εξατομικευμένων στόχων.

Σε ποιους απευθύνεται;

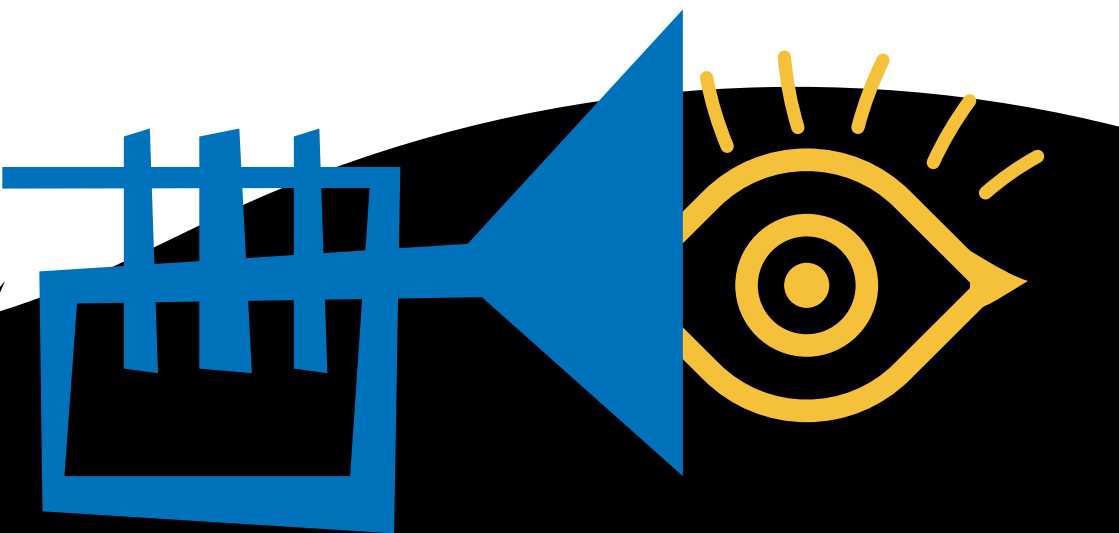
Το Ινστιτούτο υποδέχεται παιδιά, εφήβους και ενήλικες με ήπιες ή σοβαρότερες δυσκολίες και αναπηρίες όπως:

- Νοητική, Κινητική ή Αισθητηριακή Αναπηρία
- Προβλήματα ή Απουσία Λόγου
- Ειδικές Αναπτυξιακές Μαθησιακές Διαταραχές (δυσλεξία, δυσγραφία, δυσαριθμσία)
- Συναισθηματικές ή Αγχώδεις Διαταραχές, που μπορεί να παρουσιάζουν: Δυσκολία συγκέντρωσης, Χαμηλή αυτοεκτίμηση, Τάση για απομόνωση, Διάρκης αναζήτηση της προσοχής των άλλων, Υπερβολικό Άγχος, Φοβίες, Διαταραχές συμπεριφοράς κ.α.
- Διάχυτη Αναπτυξιακή Διαταραχή (ΔΑΔ: Αυτισμό, Σύνδρομο Asperger)
- Διαταραχή Ελλειμματικής Προσοχής και Υπερκινητικότητας (ΔΕΠ-Υ)
- Σύνδρομο Down και άλλα Σύνδρομα
- Εγκεφαλική Παράλυση
- Αναπηρίες που προκλήθηκαν από Σοβαρά Ατυχήματα
- Πολλαπλές Αναπηρίες κ.α.

Ποιοι είναι οι στόχοι και τα αποτελέσματα της Μουσικοθεραπείας;

Με την υποστήριξη του μουσικοθεραπευτή, το παιδί, ο έφηβος ή ο ενήλικας:

- Εκφράζει συγκινησιακές εντάσεις με δημιουργικό τρόπο και καταφέρνει να τις αποφορτίσει και να τις διαχειριστεί.
- Συνειδητοποιεί και επεξεργάζεται βαθύτερα συναισθήματα, δυσκολίες, ανησυχίες και επιθυμίες του.
- Βελτιώνει την ικανότητα του να επικεντρώνει την προσοχή του, να συγκεντρώνεται και να αλληλεπιδρά.
- Αναπτύσσει τις επικοινωνιακές και κοινωνικές δεξιότητές του.
- Ανακαλύπτει, εξελίσσει και αξιοποιεί την έμφυτη δημιουργική του ικανότητα.
- Μειώνει το άγχος του, οργανώνει τη σκέψη και δομεί τον λόγο του.
- Εισπράττει χαρά και ικανοποίηση, ενισχύει την αυτοεκτίμησή του και αναβαθμίζει την ποιότητα ζωής του.
- Μαθαίνει να βάζει προτεραιότητες και να κάνει επιλογές.
- Χαλαρώνει και αποκτά μεγαλύτερη ενέργεια και όρεξη για δραστηριότητες ή μαθήματα που ακολουθούν.
- Βελτιώνει τη μακροπρόθεσμη και βραχυπρόθεσμη μνήμη του κ.α.



2.

Τομέας Κοινωνικής Μουσικοθεραπείας

Community Music Therapy

Ατομικές και Ομαδικές Συνεδρίες Μουσικοθεραπείας με κύριο άξονα το έργο Κοινωνικής Μουσικοθεραπείας και στόχους την κοινωνική ένταξη ευπαθών ομάδων και την αναβάθμιση της ποιότητας ζωής τους.

Ο Τομέας Κοινωνικής Μουσικοθεραπείας υποδέχεται παιδιά, εφήβους και ενήλικες με Νοητική / Κινητική Αναπηρία, Αυτισμό, Πολιληπλές Αναπηρίες κ.α. που έχουν την επιθυμία να εκφραστούν μέσα από τη μουσική και το τραγούδι, να εξελίξουν τη μουσική-δημιουργική ικανότητά τους και να την αναδείξουν σε ευρύτερο κοινό, συμμετέχοντας ενεργά σε πολιτιστικά-κοινωνικά δρώμενα, όπως μουσικές εμφανίσεις και συναυλίες (σε Φεστιβάλ Τέχνης κ.α.).

Στο πλαίσιο των συνεδριών, εξατομικευμένοι θεραπευτικοί στόχοι συνυπάρχουν αρμονικά με μουσικούς-καλλιτεχνικούς στόχους (κυρίως στόχους προετοιμασίας για performance). Οι νέοι έχουν την επιλογή να εστιάσουν στο τραγούδι, σε κάποιο μουσικό όργανο της προτίμησής τους (όπως πιάνο, αρμόνιο, κρουστά κ.α.) ή / και στη δημιουργία δικών τους τραγουδιών. Επίσης, ενθαρρύνεται η συμμετοχή τους σε μουσικά / φωνητικά σύνολα.



3.

Τομέας Ομιλιών & Επιμορφωτικών Σεμιναρίων

ΕΙΣΟΔΟΣ ΕΛΕΥΘΕΡΗ

Το Ινστιτούτο πραγματοποιεί ομιλίες και επιμορφωτικά σεμινάρια με στόχο την ενημέρωση και επιμόρφωση του ευρύτερου κοινού για τα σημαντικά αποτελέσματα του επιστημονικού έργου της Μουσικοθεραπείας και της Κοινωνικής Μουσικοθεραπείας.

Οι ομιλίες και τα σεμινάρια απευθύνονται σε γονείς παιδιών και νέων με ήπιες ή σοβαρότερες δυσκολίες και αναπηρίες. Επιπλέον απευθύνονται σε εκπαιδευτικούς, επαγγελματίες στον τομέα της υγείας και της ψυχικής υγείας, μουσικούς, φοιτητές κ.α. και σε όλους όσους επιθυμούν να γνωρίσουν το αντικείμενο της μουσικοθεραπείας και τη φιλοσοφία της. Για την παρακολούθηση δεν είναι απαραίτητη η γνώση μουσικής ή μουσικού οργάνου.





Επιστημονική Υπεύθυνη του Ινστιτούτου είναι η μουσικοθεραπεύτρια Πελίνα

Ευαγγέλου, Ιδρυτικό μέλος του Ελληνικού Συλλόγου Πτυχιούχων Επαγγελματιών Μουσικοθεραπευτών, ΕΣΠΕΜ (Αντιπρόεδρος του ΕΣΠΕΜ 2011-2014).

Η Πελίνα Ευαγγέλου είναι πτυχιούχος Ανωτέρων Θεωρητικών της Μουσικής και έχει σπουδάσει Πιάνο, Κιθάρα και "Μουσική για Θέατρο και Κινηματογράφο". Παρακολούθησε τον τομέα της Μουσικής στο Τμήμα Τεχνών και Επιστημών του Deree College. Ολοκλήρωσε το τριετές Μεταπτυχιακό Πρόγραμμα Μουσικοθεραπείας του Κέντρου Μουσικοθεραπείας Θεσσαλονίκης σε συνεργασία με το αντίστοιχο Μεταπτυχιακό Πρόγραμμα Σπουδών του New York University (U.S.A.) και στη συνέχεια φοίτησε στο Μεταπτυχιακό Τμήμα Μουσικοθεραπείας του New York University στην Νέα Υόρκη.

Από το 2001 εργάζεται ως μουσικοθεραπεύτρια σε Αμερική και Ελλάδα (Κλινική αποκατάσταση Beth Abraham, Bronx NYC-USA, Ιατροπαιδαγωγικό Κέντρο του Ινστιτούτου Ψυχικής Υγείας Παίδων και Ενηλίκων κ.α.). Από το 2006 εργάζεται στο Κέντρο Ημέρας του Πανελληνίου Συλλόγου Γονέων, Κηδεμόνων και Φίλων Ατόμων με Προβλήματα Όρασης και Πρόσθετες Αναπηρίες «Αμυμώνη». Από το 2012 είναι υπεύθυνη του Τομέα Μουσικοθεραπείας στο Ωδείο Φίλιππος Νάκας, όπου πραγματοποιεί συνεδρίες μουσικοθεραπείας καθώς και «Σεμιναριακούς Κύκλους Εισαγωγής

στη Μουσικοθεραπεία» διάρκειας 40 ωρών, με τη δυνατότητα και για εξ' αποστάσεως παρακολούθηση.

Επιπλέον, πραγματοποιεί συναυλίες και μουσικές εμφανίσεις με τη συμμετοχή ατόμων με αναπηρία, ως έργο Κοινωνικής Μουσικοθεραπείας. Το 2009 δημιούργησε το μουσικό σχήμα «Ονειρέματα», κύρια μέλη του οποίου είναι τρεις νέες κοπέλες με υπέροχες φωνές που έχουν απώλεια όρασης, νοητική αναπηρία και αυτισμό, εκπαιδευόμενες στο Κέντρο Ημέρας της Αμυμώνης. Συνεργάστηκε με τον σκηνοθέτη Γιάννη Πόθο στη δημιουργία ντοκιμαντέρ με τίτλο: «Όταν αρχίζει το τραγούδι» (Α' βραβείο Φεστιβάλ Δράμας 2014), με θέμα τη συμβολή της Κοινωνικής Μουσικοθεραπείας (Μουσική σύνθεση, Διδασκαλία τραγουδιού, Πιάνο: Πελίνα Ευαγγέλου).

Έχει συμμετάσχει ως εισηγήτρια σε παγκόσμια συνέδρια και ημερίδες. Κείμενά της έχουν εκδοθεί σε βιβλία και επιστημονικές εκδόσεις και συμπεριλαμβάνονται στη βιβλιογραφία μαθημάτων Μουσικοθεραπείας που διδάσκονται σε κρατικά Πανεπιστήμια της Ελλάδας και της Κύπρου.

Επιστημονική Συνεργάτις-Επόπτρια:

Ντόρα Ψαλτοπούλου, Μουσικοθεραπεύτρια PhD, MA-CMT, Επίκουρη Καθηγήτρια Μουσικοθεραπείας στο Τμήμα Μουσικών Σπουδών της Σχολής Καλών Τεχνών του ΑΠΘ.



www.edra-coop.gr



Καραμανλή 12 & Ιάσωνος, Ηλιούπολη



pelinaevangelou@hotmail.com



+30 6945899944

Οργάνωση:



ΚΟΙΝΩΝΙΚΕΣ ΣΥΝΕΤΑΙΡΙΣΤΙΚΕΣ
ΔΡΑΣΤΗΡΙΟΤΗΤΕΣ ΕΥΠΑΘΩΝ ΟΜΑΔΩΝ